

GÀIDHLIG

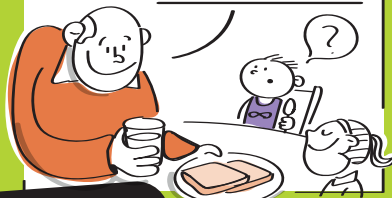
LÀN-BHOGADH THAIRIS AIR NA TRÀTH-BHLIADHNAICHEAN

GAM LÀN-BHOGADH TRO CHLUICH AGUS IONNSACHADH

CHAIDH MOTHACHADH DE EISIMPLEIREAN DE DHEAGH OBAIR CO-CHEANGAILTE RI LÀN-BHOGADH ANN AN SGRÙDAIDHEAN. THA IAD AIR AN SÒNRACHADH SA CHOMHAIRLE MU FHOGHLAM GÀIDHLIG

CLUINNIDH AGUS CLEACHDAIDH MI GÀIDHLIG ANN AN OBAIR LAITHEIL

...AGUS BEAGAN SÙGH ORAINN AGUS TÒST AIRSON MO CHLANN ÀLAINN!

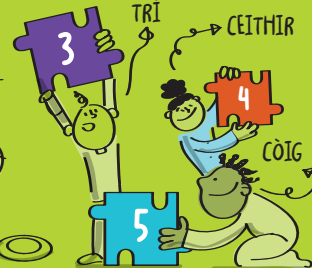


Thoir dhomh... am fear gorm, mas e do thoile

'S MATH A RINN THU!



TRÌ → CEITHIR



CLUICHTH AGUS IONNSAICHTH MI AIR A' BHLÀR A-MUIGH



LEIS GUR E DÌHAOINÈ A TH' ANN, IS E LATHA BEICEARACHD A TH' ANN!



BIDH INBHICH GAM CHUIDEACHADH GUS A' CHÀNAIN A THOGAIL LE BHITH GA BRUIDHINN GU RIAGHAILTEACH, SIÙBHLACH

IONNSAICHTH AGUS CLEACHDAIDH SINN GÀIDHLIG AIG AN TAIGH

TAPADH LEIBH A CHARAIDEAN AIRSON A BHITH CÒMHLA RUINNA-RÌTHIST!



RANNSAICHTH MI CAINT TRO ÒRAIN IS RANNAIDHEACHD

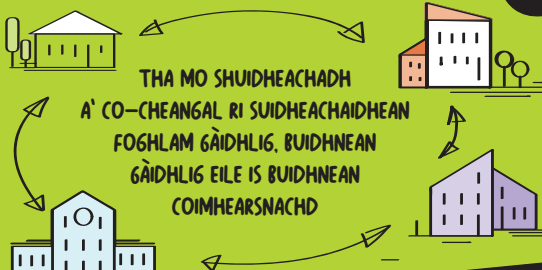
DÌOG-DÈOG | FLÙRAICHEAN IS RÒSAN GNÒG AIR AN DORAS | MADAINN MHATH



IS E SÈO AN DÌNEASAR ROSA. SEALL CHO FADA SA THA AN AMHAICHTH AICE!



BIDH MI AG ÈISTEACHD RIUTHA, AGUS AG ATH-INNSE SGEULACHDAN SA GHÀIDHLIG

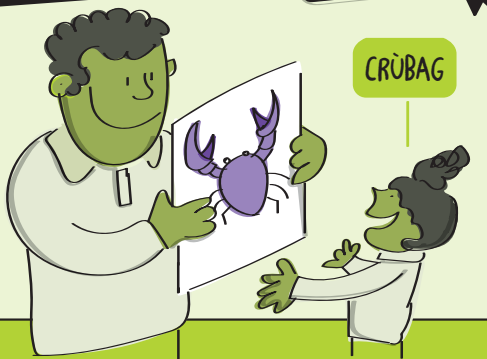


THA MO SHUIDHEACHADH A' CO-CHEANGAL RI SHUIDHEACHAIDHEAN FOGHLAM GÀIDHLIG, BUIDHNEAN GÀIDHLIG EILE IS BUIDHNEAN COIMHEARSNACHD

THA MO THEAGHLACH A' FAIGHINN COTHROM AIR GOIREASAN AIRSON TAIC A CHUMAIL RI MO CHUID IONNSACHAIDH

LÀRAICH-LÌN FHEUMAIL

CRÙBAG



THA INBHICH A' CUR FEUM AIR NA CHÌ IAD AIRSON M' IONNSACHADH A THOIRT AIR ADHART, AGUS A PHLANADH

CLUINNIDH AGUS CLEACHDAIDH MI FACLAN IS ABARTEAN CUMANTA

Caidil gu math



ÀRAINNEACHD IONNSACHAIDH

THA M' ÀITEAN IONNSACHAIDH A' TOIRT DHOMH SHUIDHICHIDHEAN BRÌGHMHOR AIRSON GÀIDHLIG A THOGAL.

